



ADRIENNE BOLLAND



PROYECTO DE ESTABLECIMIENTO 2022-2025

COLEGIO FRANCO ARGENTINO ADRIENNE BOLLAND

ADRIENNE BOLLAND



EL COLEGIO FRANCO ARGENTINO ADRIENNE BOLLAND EN NÚMEROS

Nuestro establecimiento
cuenta con

alumnos



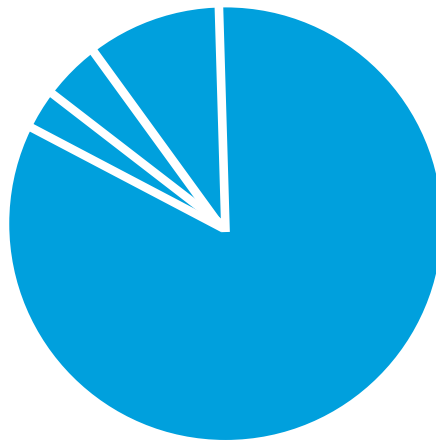
355

Tiene entre 1 y 2 divisiones por nivel, desde TPS hasta 3ème. Su capacidad máxima dos clases de



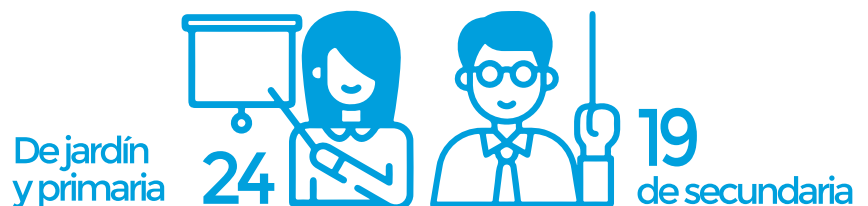
entre 20 y 24 alumnos por nivel

Los estudiantes continúan su educación a partir de 2de en el Liceo Jean Mermoz.

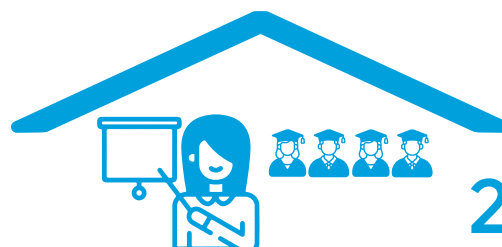


El 3,14% de los alumnos son franceses, el 13,14% tienen doble nacionalidad franco-argentina, el 3,42% son de otras nacionalidades (la mitad de los cuales provienen de fuera de América Latina). El 80,28% son argentinos. El 97% son hablantes nativos de español.

43 Profesores



8 son titulares del Ministerio de Educación Francés, lo que garantiza la calidad y conformidad de la oferta educativa con los programas franceses.



22 cursos



#1

VIVIR BIEN EN EL COLEGIO



Mejorar la comunicación, la escucha, el diálogo



Mejorar las relaciones sociales entre las personas



Mejorar las condiciones de trabajo

Desarrollar los espacios de diálogo

Desarrollar material pedagógico interactivo para una mejor difusión de los contenidos

Organizar la cadena de información. Disponer de personal especializado y formado

Contar con un organigrama completo

Actualizar y promover las pautas de convivencia

Explicar claramente a las familias los valores de la enseñanza francesa y sus instancias

Establecer un protocolo contra el acoso

Fortalecer la función del área de "vie scolaire"

Emprender una renovación gradual del mobiliario

Invertir en la seguridad de los edificios

Informar, acoger y apoyar mejor a los recién llegados, tanto personal como alumnos

Anticipar y planificar la renovación de los equipos en un periodo de varios años





Francés, Inglés, Español,
tres idiomas para
comunicarse

#2

UN COLEGIO
PLURILINGÜE
ACTOR
EN UNA RED
ABIERTA
AL MUNDO



Abrirse al mundo y los
desafíos
contemporáneos

Promover una pedagogía
que permita la
combinación de lenguas
y la transición de una a
otra

Devolver a la lengua
francesa un lugar
relevante en la
comunicación oral y
escrita

Publicaciones
sistematicamente
bilingües

Fortalecer la
capacitación en FLE del
personal no francófono

Fomentar actividades
que rompan la imagen
del francés como "lengua
escolar"

Reafirmar su identidad
franco-argentina

Reforzar las acciones de
colaboración

Desarrollar la
colaboración con el lycée
Mermoz en todos los
ámbitos "lengua escolar"

Desarrollar las
actividades pedagógicas
que permiten
interacciones con el
exterior



Desarrollar los recorridos que harán del alumno un ciudadano del mañana



Comenzar el proceso de reestructuración a largo plazo del colegio



Emprender una fuerte política de formación del personal



Promover la innovación pedagógica

Recorrido futuro para todo el colegio

Recorrido ecociudadano

Poner la ESI y la igualdad de género en el centro de los valores de la institución

Actualizar el master plan

Priorizar las inversiones

Formación en las nuevas pedagogías

Formación en las nuevas tecnologías

Formación y seguimiento de los profesores que se inician en la profesión

Desarrollar las instalaciones de las TICE en función de las necesidades detectadas

Elaborar un recorrido del alumno hacia la responsabilidad y la autonomía digital

#3

UN COLEGIO EFICIENTE E INNOVADOR ENFOCADO HACIA EL FUTURO



#4

UN COLEGIO
QUE ACOMPAÑA
A CADA ALUMNO
EN UNA
TRAYECTORIA
ADAPTADA A
SUS NECESIDADES
Y CAPACIDADES



Crear condiciones que favorezcan la autonomía y la iniciativa de los alumnos



Diseñar trayectorias coherentes



Desarrollar y reforzar la cultura del acompañamiento del alumno

Desarrollar la evaluación y la autoevaluación de las competencias

Crear o reforzar la acción de los órganos de decisión donde los alumnos puedan expresarse y tomar iniciativas: CVC, consejo de niños

Promover los proyectos de autonomía de los alumnos aptos para transitarlos

Diseñar desde primaria los recorridos de los alumnos (salud, ciudadanía, artístico y cultural, futuro)

Armonizar las exigencias y la forma de ejercer el rol de los profesores franceses y argentinos

Intensificar el trabajo en equipo

Permitir a los alumnos completar y enriquecer su recorrido escolar prolongándolo con actividades extracurriculares en función de sus necesidades y afinidades

Desarrollar las articulaciones interciclos

Desarrollar y valorizar el apoyo entre pares

Comunicar a los alumnos y las familias los diferentes métodos de acompañamiento



ADRIENNE BOLLAND



Lavalle (B1641ALU) Acassuso Buenos Aires
Argentina Teléfono: (+5411) 4792-4628
direction@cfam.edu.ar

Admisiones
(+5411) 4792-4628
admisiones@cfam.edu.ar

 /colegiofrancoargentino
 /colegiofrancoargentino
www.cfam.edu.ar

ÉCOLE FRANCO ARGENTINO ADRIENNE BOLLAND